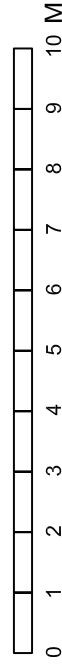
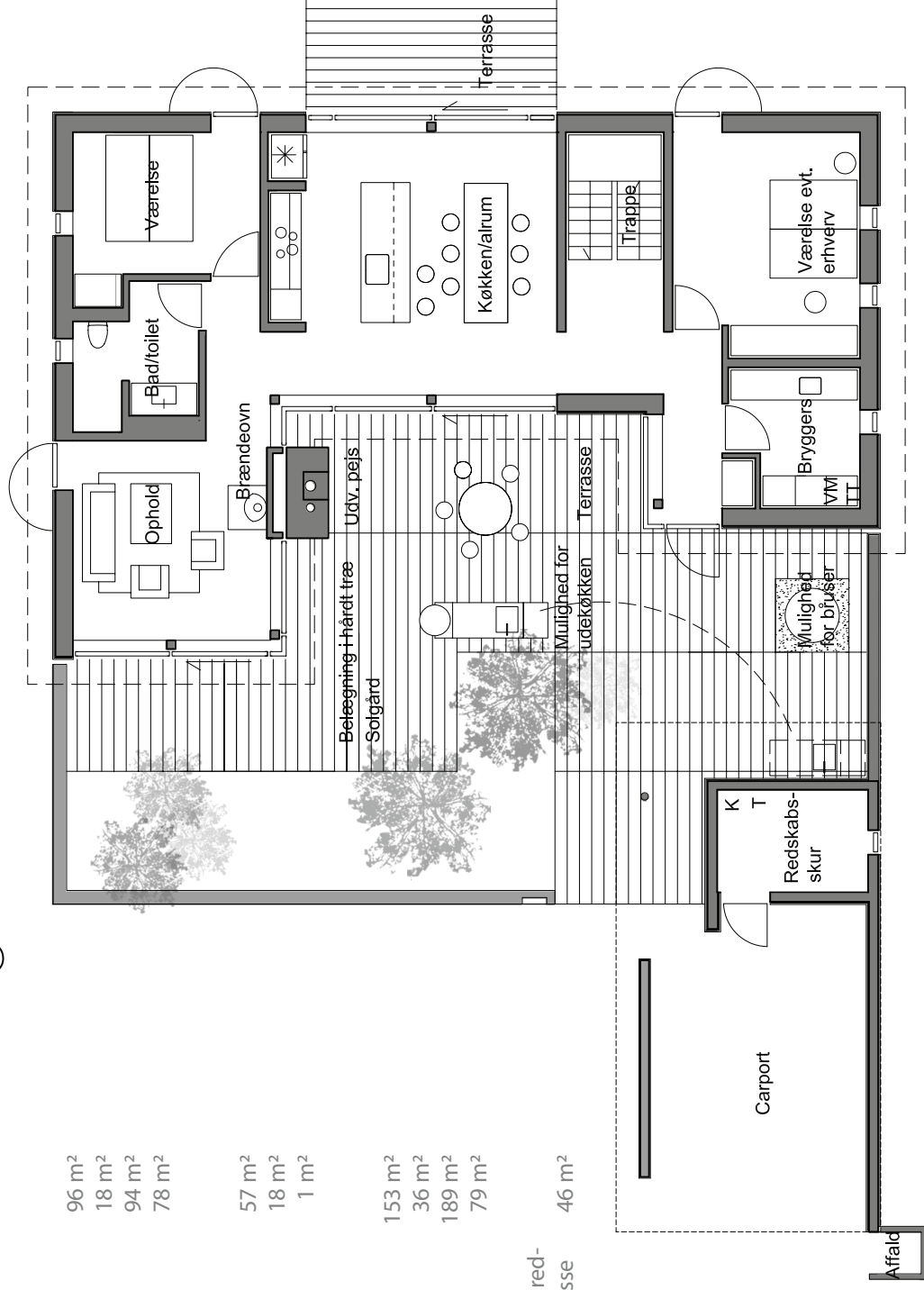


SKAGEN NORDSTRAND

KLITGÅRDEN | KUNSTNERHUSET | HAVHUSET

KUNSTNERHUSET TYPE KH-A

Stueetage:	96 m ²
Boligareal	18 m ²
Erhverv	94 m ²
Solgård incl. terrasse	78 m ²
Terrasse	
1.sal:	57 m ²
Boligareal	18 m ²
Erhverv	1 m ²
Altan	
I alt:	153 m ²
Boligareal	36 m ²
Erhverv	189 m ²
Samlet areal	79 m ²
Terrasse/Altan	
Overdækket: vognly, redskabskur samt terrasse	46 m ²



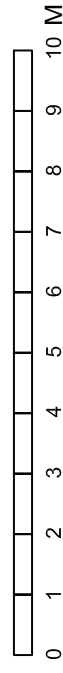
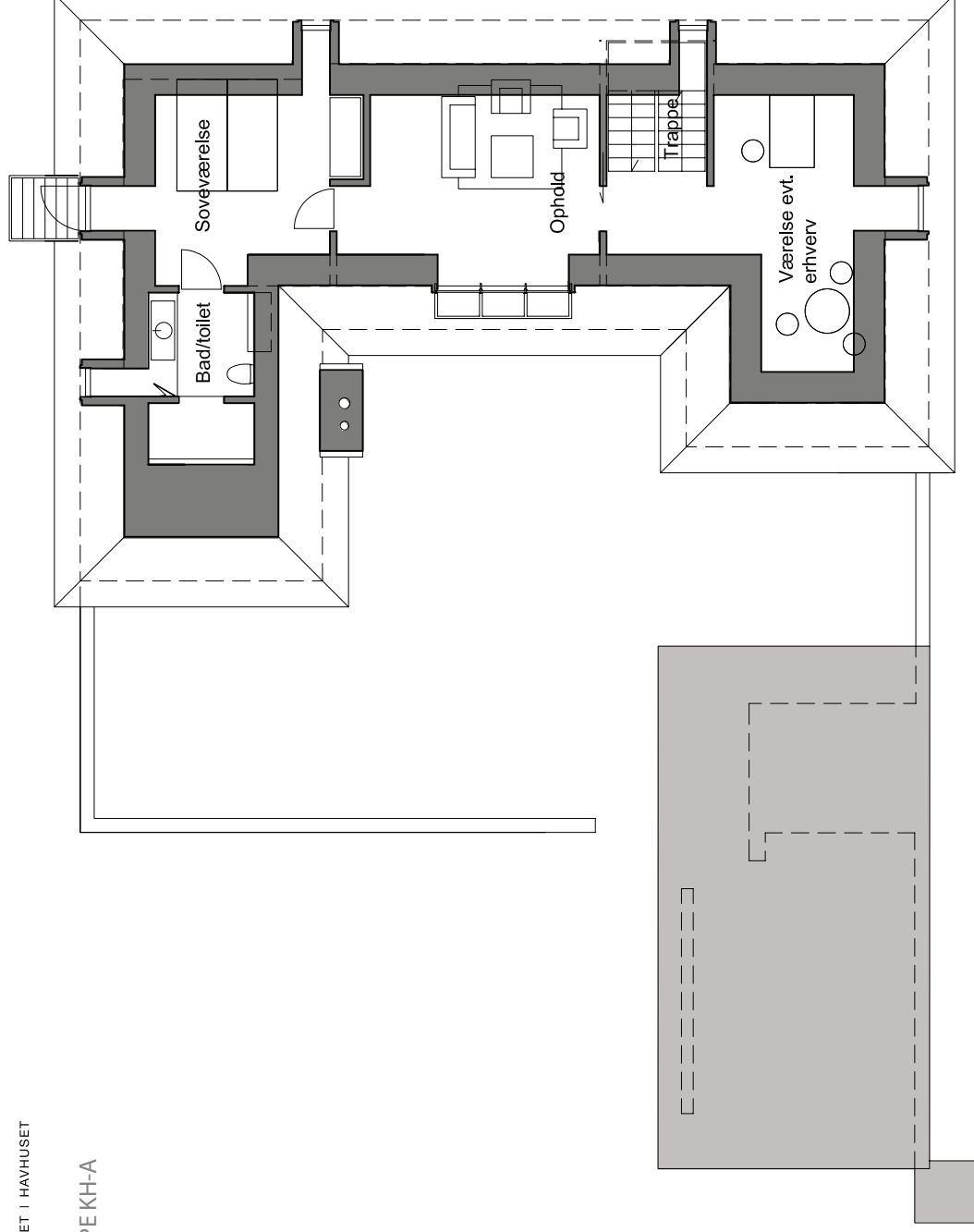
Ret til mindre ændringer i projekteringsfasen forbeholdes

SKAGEN NORDSTRAND

KLITGÅRDEN | KUNSTNERHUSET | HAVHUSET

KUNSTNERHUSET TYPE KH-A

7. MARTS 2008



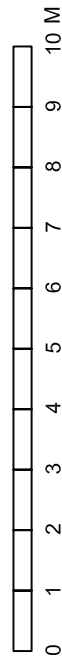
Ret til mindre ændringer i projekteringsfasen forbeholdes

1. SALS PLAN

SKAGEN NORDSTRAND

KLITGÅRDEN | KUNSTNERHUSET | HAVHUSET

7. MARTS 2008



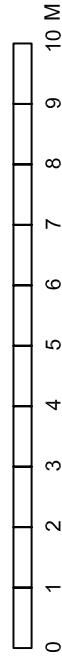
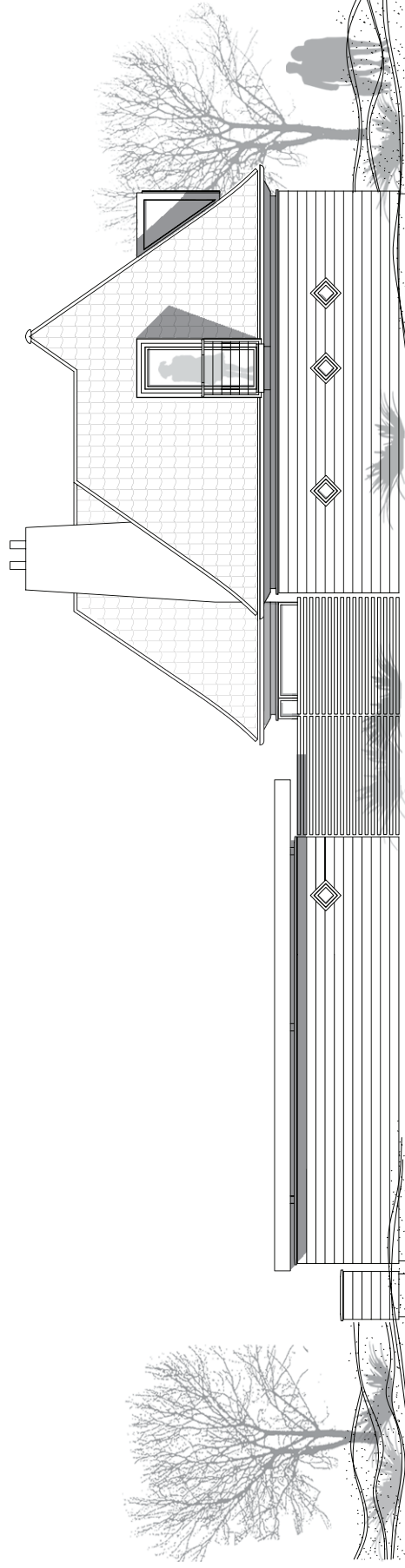
Ret til mindre ændringer i projekteringsfasen forbeholdes

KUNSTNERHUSET TYPE KH-A
FACADE MOD NORD

SKAGEN NORDSTRAND

KLITGÅRDEN | KUNSTNERHUSET | HAVHUSET

7. MARTS 2008



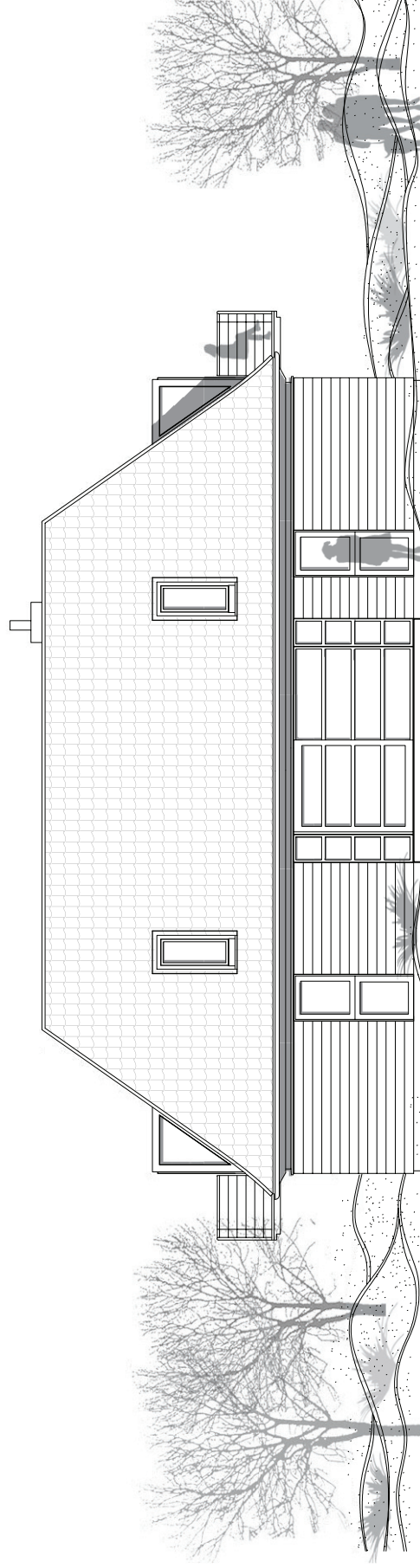
Ret til mindre ændringer i projekteringsfasen forbeholdes

KUNSTNERHUSET TYPE KH-A
FACADE MOD SYD

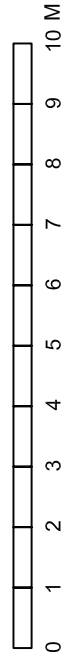
SKAGEN NORDSTRAND

KLITGÅRDEN | KUNSTNERHUSET | HAVHUSET

7. MARTS 2008



KUNSTNERHUSET TYPE KH-A
FACADE MOD ØST

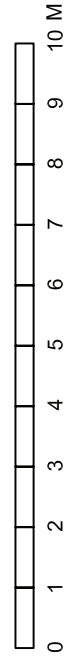


Ret til mindre ændringer i projekteringsfasen forbeholdes

SKAGEN NORDSTRAND

KLITGÅRDEN | KUNSTNERHUSET | HAVHUSET

7. MARTS 2008



Ret til mindre ændringer i projekteringsfasen forbeholdes

KUNSTNERHUSET TYPE KH-A
FACADE MOD VEST